

Le Mois de l'Économie Sociale et Solidaire en Savoie



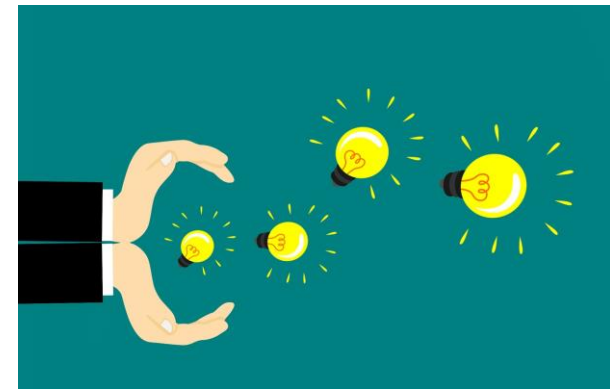
Le Mois de l'ESS, « Un catalyseur d'identité »

Il permet de renforcer les liens entre acteurs de l'ESS grâce à :

- La mobilisation des acteurs locaux, régionaux, nationaux
- la **co-organisation d'événements** par plusieurs entreprises, réseaux, familles de l'ESS
- l'affichage des événements et des organisateurs sous un logo commun
- l'intégration des événements et des organisateurs dans un **programme collectif**



« Un propulseur de notoriété »



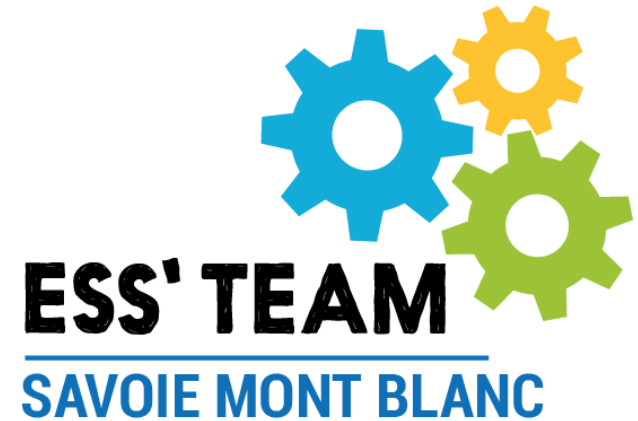
Il constitue une vitrine de l'ESS et permet d'accroître sa visibilité auprès des **acteurs, des partenaires, des institutions, du grand public** à travers notamment :

- des manifestations de toute nature : **portes ouvertes, visites d'entreprise, conférences, forums, formations, rendez-vous festifs...**
- des manifestations dans tous les secteurs d'activité : services à la personne, culture, sport, insertion, développement durable, entrepreneuriat...
- une médiatisation locale



« Le mois de l'ESS en Savoie Mont Blanc »

ESS'TEAM Savoie Mont Blanc est une association qui a pour vocation la promotion de l'Economie Sociale et Solidaire sur les deux Savoie. Ce réseau porte et diffuse les valeurs de l'ESS en menant des actions de communication et d'animation sur les territoires.



AGATE, l'Agence Alpine des Territoires, assure la coordination et la diffusion de la 7 -ème édition



Comment participer ?

Comment participer ?

En tant qu'acteur engagé sur le territoire de Savoie, nous vous invitons à vous inscrire à la programmation du Mois de l'ESS 2019 pour :

- **Inspirer** le grand public
- **Co-construire**, avec des partenaires, des ateliers thématiques, événements festifs, animation de proximité, temps de réflexion, conférence ...
- **Valoriser et partager** vos pratiques inspirantes, faire découvrir votre activité, vos valeurs et gagner en visibilité.

[Inscrire son événement en ligne ici !](#)



Une communication départementale

- Affiches & Flyers
- Programme départemental (livret)
- [Site national du Mois de l'ESS](#)
- [Auvergne Rhône Alpes solidaires](#)
- [Savoie Mont Blanc solidaires](#)
- [Réseaux sociaux](#)
- Programmation Régionale (Cress)
- Presse locale
- Communication Institutionnelle
- Réseaux sociaux ([Facebook](#) / [Twitter](#))

11 NOVEMBRE	12 NOVEMBRE	13 NOVEMBRE	14 NOVEMBRE
15 NOVEMBRE	16 NOVEMBRE	17 NOVEMBRE	18 NOVEMBRE
19 NOVEMBRE	20 NOVEMBRE	21 NOVEMBRE	22 NOVEMBRE
23 NOVEMBRE	24 NOVEMBRE	25 NOVEMBRE	26 NOVEMBRE
27 NOVEMBRE	28 NOVEMBRE	29 NOVEMBRE	30 NOVEMBRE

LE DAUPHINÉ LIBÉRÉ | JEUDI 8 NOVEMBRE 2018 | 9

AGGLOMÉRATION

ANIMATION | Lundi, dans les locaux de la Dynamo à Chambéry-le-Haut

Inauguration du Mois de l'Économie sociale et solidaire



Sylvie Koska, à gauche, adjointe au maire. Un public de connaisseurs composé essentiellement de partenaires dans la salle de la Dynamo.

Le Mois de l'ESS



une présentation de l'histoire avec la création du Mois de l'ESS en 2003, un rappel des événements organisés en 2017 a été présenté. La parole a ensuite été donnée à Sylvie Koska, adjointe au maire de Chambéry qui était déjà invitée dans l'ESS depuis de nombreuses années. Un merci a été adressé aux partenaires autour d'un buffet fourni par le magasin Bioparc de Chambéry. Le reste de la soirée et les entretiens se sont ensuite déroulés autour d'un buffet.

Le prix ESS



Associations, coopératives, mutuelles, fondations, ou encore entreprises commerciales de l'ESS, acteurs qui concilient activité économique et utilité sociale sur les territoires sont invités à participer aux Prix ESS.

Les entreprises peuvent présenter leur **candidature d'ici le 15 septembre** au plus tard, sur le site : www.lesprix-ess.org

Les candidatures seront sélectionnées à l'aune de leur modèle économique durable, de leur ancrage territorial, de leur capacité à innover et à impacter durablement la société.

En postulant aux Prix ESS, édition 2019, les entreprises peuvent recevoir soit un prix national soit un prix régional.

Les Prix ESS ont été redimensionnés pour être au plus près des territoires : chaque CRESS remettra un Prix ESS à un lauréat régional qui bénéficiera alors d'un chèque de 1000 € lors d'un événement inscrit dans le cadre du Mois de l'ESS



Restons en contact !



Valentin PONCET

Chargé de mission Mois de l'ESS

valentin.poncet@agate-territoires.fr

04.79.68.53.00

25, rue Jean Pellerin, 73000 Chambéry

www.agate-territoires.fr