



# Entreprendre autrement

ça change tout

Entrepreneuriat social  
Économie sociale  
& solidaire



RhôneAlpes



# ENTREPRENDRE **AUTREMENT**

Se réaliser personnellement

Etre son propre patron

Changer de métier

Tenter l'aventure  
à plusieurs

Donner plus de sens à  
sa vie professionnelle



***ET VOUS ?***



## PASSEZ LE PAS !

A l'heure des transitions économiques difficiles, il est plus que jamais question d'entreprendre sur des voies qui concilient modèle économique et ambition sociale.

La Caisse des Dépôts et la Région Rhône-Alpes souhaitent, avec ce mini-guide, vous encourager à tenter l'aventure de l'entrepreneuriat social. En répondant à des besoins sociaux non-satisfaits, l'économie sociale et solidaire (ESS) et l'entrepreneuriat social innovent et créent de nouvelles richesses sociétales ou environnementales.

Partenaires incontournables de l'ESS, la Caisse des Dépôts et la Région Rhône-Alpes ont voulu éclairer les pas de ceux qui souhaitent entreprendre autrement. Vous trouverez donc dans ce livret les premiers éléments pour vous situer dans votre démarche de création d'activité.

# sommaire

ENTREPRENDRE AUTREMENT, C'EST ?	p 4 - 5
ILS L'ONT FAIT ! TÉMOIGNAGES D'ENTREPRENEURS	p 6 - 9
PARCOURS D'ENTREPRENEUR SOCIAL	P 10 - 11
STRUCTURES D'ACCOMPAGNEMENT	P 12 - 13
LES OUTILS DE FINANCEMENTS	P 14 - 15

# 10 %

des emplois

en France et en Rhône-Alpes

240 000  
emplois

24 000  
établissements  
employeurs

en Rhône-Alpes

+ 200 000  
créations d'emplois  
chaque année

en France

Sources : Panorama de l'ESS en France, CNCRES 2012

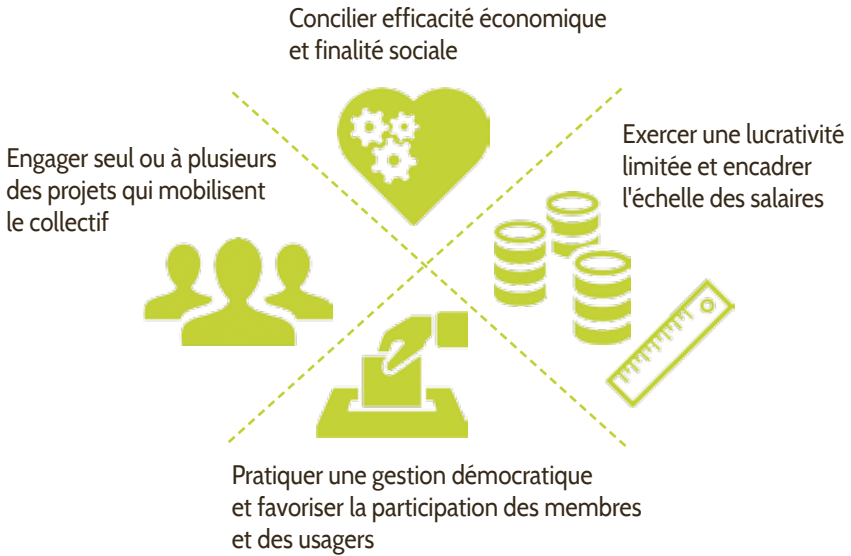


Les entreprises de l'économie sociale et solidaire permettent de produire, de travailler, d'épargner, de consommer autrement dans de multiples secteurs d'activités.

secteurs



# entreprendre autrement, c'est...



---

## l'économie sociale et solidaire, c'est...

L'économie sociale et solidaire (ESS) place la personne au cœur de l'activité économique. Elle répond à un besoin social et s'organise autour d'une solidarité collective, d'un partage du pouvoir et des richesses. Une part importante des résultats de la structure est réinvestie dans les projets internes.

Traditionnellement circonscrit aux associations, coopératives, mutuelles et fondations, le périmètre de l'ESS s'ouvre aujourd'hui. On y intègre les entreprises dont l'objet premier est la poursuite d'un intérêt collectif ou d'une finalité sociale et pas seulement le profit. Elles réinvestissent une part prépondérante de leurs excédents dans l'entreprise via des réserves impartageables et encadrent la rémunération du capital, si elle existe.

# EAG Pâtisserie

## Le + ESS

Une pâtisserie coopérative  
qui associe des travailleurs  
handicapés

Gilles Cochet, pâtissier et  
Patrice Haldas, travailleur  
social dans le secteur  
du handicap, ont uni leur  
compétences, pour créer  
une entreprise adaptée.  
Cette toute jeune Scop  
entend associer à terme tous  
les salariés de l'entreprise  
avec ou sans handicap.  
Récit à deux voix d'une  
aventure qui démarre fort !

Date de création : 2013  
Localisation : Voiron (38)  
Secteur d'activité :  
Confection de produits  
sucrés et salés  
Statut : scop  
Effectif : 3 salariés  
Phase : Démarrage

Aller sur  
le site



temoignage

« J'étais ouvrier-pâtissier dans une grosse structure. L'idée d'ouvrir ma propre pâtisserie me taraudait et je me suis toujours senti concerné par le handicap. Je voulais introduire cet aspect dans mon métier. Je voulais aussi prendre les rênes d'un projet, le monter de A à Z. Mon salaire est moins élevé qu'avant mais j'y gagne tous les jours en confort de vie et en sérénité. » - Gilles Cochet

« Avant j'étais cadre, aujourd'hui je suis zen. J'ai moins de vacances mais je dors comme un bébé. EAGPâtisserie, c'est du bonheur, tout simplement, parce que nous cultivons la bonne ambiance et parce que nous avons la maturité professionnelle. Et le carnet de commande est bien rempli ! » - Patrice Haldas



« Notre objectif est que nos futurs salariés deviennent co-entrepreneurs au bout d'un an. Nous proposons de l'emploi en mettant de côté les différences. L'idée est que tous les salariés prennent des parts sociales, et participent aux décisions ! C'est valorisant, tant pour eux que pour nous ! »

# sara

Vandermersch

**Le + ESS**

Un projet individuel  
en préfiguration porté  
par une association  
de développement local

Après des expériences dans la bijouterie et la restauration, Sara Vandermersch (31 ans) a trouvé sa voie. Se sentant à sa place dans les jardins partagés à Saint-Etienne, elle se spécialise dans l'animation en agroécologie. Son emploi est porté par l'association Rues du développement durable mais son objectif est de devenir autonome d'ici quelques mois.

Localisation :

Saint-Etienne (42)

Secteur d'activité :

Agroécologie

Statut : En cours de réflexion

Effectif : 1 salariée en portage

Phase : Préfiguration

Reportage vidéo



témoignage

« C'est en fréquentant les jardins partagés et en échangeant avec son responsable que j'ai eu envie de me lancer. Je suis fille de paysan et la relation à la terre a toujours été une composante essentielle à ma vie, tout comme la créativité. Ce que combine l'agroécologie. »

« Et avec Rue du développement durable, je me sens soutenue, je côtoie d'autres entrepreneurs avec lesquels nous partageons nos interrogations et nos expériences. »



« Pour avancer, l'écoute, c'est essentiel. Un entrepreneur doit s'adapter à ses interlocuteurs, quels qu'ils soient. Dans mon travail, j'échange avec des enfants, des jardiniers, des politiques... et je tâche d'adapter mon diapason pour que la communication soit authentique et porter ainsi au mieux le projet. »



Ce jeune bureau d'études en environnement est porté par 4 ingénieurs, tous quadra, pour lesquels la coopérative permet d'embrasser un projet plus en phase avec leurs aspirations. En cause ? Les limites à l'épanouissement personnel de l'organisation pyramidale des grandes entreprises ou la solitude de l'entrepreneuriat individuel. Renaud Lucas, co-fondateur, revient sur la naissance du projet.

.....

Date de création : 2011  
Localisation : Fontaine (38)  
Secteur d'activité :  
Environnement  
Statut : coopératif  
Effectif : 4 salariés associés  
Chiffre d'affaires : 250 000 €  
Phase : Démarrage

Reportage  
vidéo



« Il a fallu trouver les bonnes personnes, prêtes à assumer l'insécurité des premiers mois mais Progéo s'est monté assez vite et sans réel obstacle. Peut-être parce que nous avons déjà tous des compétences : le savoir-faire technique, une expérience de l'administratif, de la gestion et un réseau. »



« Entreprendre, c'est s'emparer du projet économique mais aussi des relations humaines qui le font. Porter un projet à plusieurs implique d'entendre ce que dit l'autre, d'argumenter, de composer avec, d'avancer ensemble. Nous sommes tous ouverts d'esprit, disposons d'un certain recul et partageons la même philosophie de vie, cela facilite les choses. »

« Je suis content de mettre enfin en pratique des valeurs, à travers l'égalité salariale par exemple. Grâce à l'implication de chacun et à la pluralité de nos spécialités, Progéo marche et c'est une belle satisfaction à la fin de la journée. »





# huilétic

## Le + ESS

Innové dans la  
valorisation de déchets

Suite à la perte de son emploi de comédienne, Aline Vigneau (48 ans), fait le choix d'un rebond professionnel éthique et utile au territoire. Avec Cédric et Christelle, ils fondent Huilétic qui collecte et valorise les huiles alimentaires usagées pour en faire une ressource locale.

Bilan ? 200 000 litres collectés, 3 emplois créés et la commercialisation d'huile de chaîne à l'étude.

Date de création : 2009

Localisation : Asperjoc (07)

Secteur d'activité :

Valorisation des déchets

Statut : Associatif

Effectif : 3 salariés

Chiffre d'affaires : 90 000 €

Phase : Test de commercialisation

Reportage  
vidéo



témoignage

« Nous sommes partis de rien et nous nous sommes professionnalisés. Aujourd'hui, grâce au temps que nous avons tous engagé dans le projet, nos compétences se complètent. Un peu comme si nous avions réalisé un puzzle avec des pièces manquantes pour mieux les inventer. »

« Notre trio est le point clé sur lequel repose l'équilibre du projet. Aujourd'hui, nous sommes fiers que Huilétic soit à l'image de l'ESS telle que nous la concevons : une entreprise humaine avant tout. »



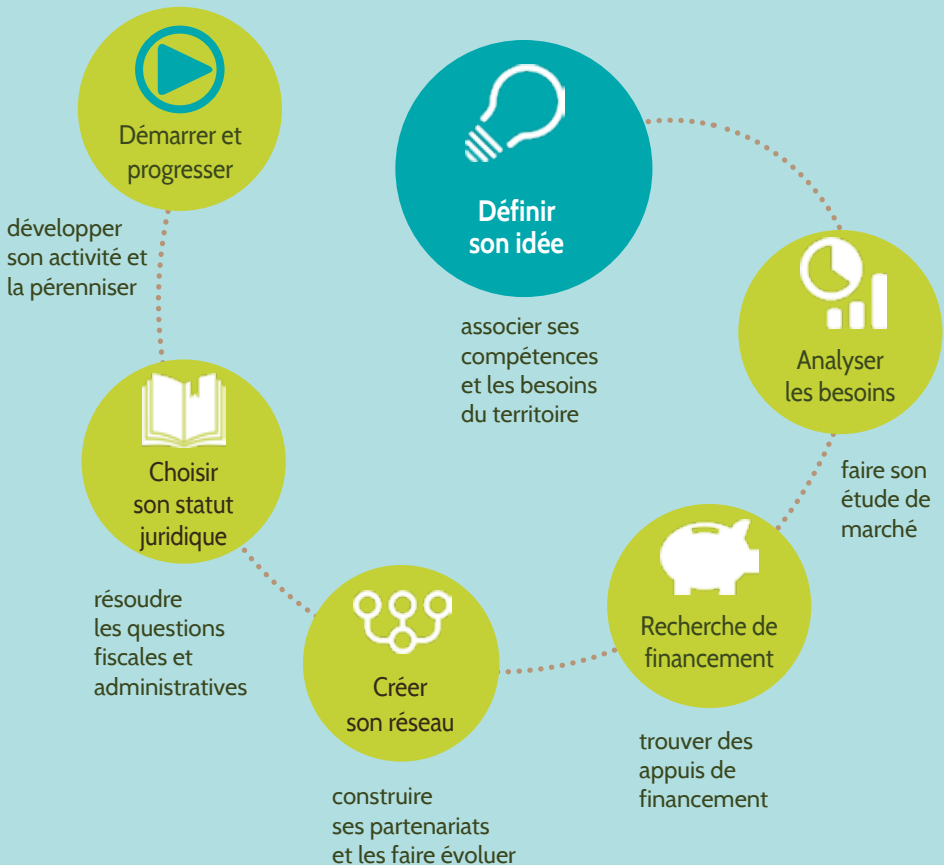
« Quand on est décideur d'une entreprise, on se lève motivé chaque matin parce que l'on travaille pour soi tout en faisant du bien aux autres, parce que l'on crée du lien et surtout, parce que cela nous rend plus libre... »



Comme pour tout projet de création d'entreprise, entreprendre en économie sociale et solidaire suppose de construire un projet économique viable. L'intégration d'aspects sociaux et environnementaux nécessite un modèle économique validé, s'appuyant sur un business plan solide et un positionnement du produit ou du service sur un marché répondant à un besoin.



+ d'info sur  
[avise.org](http://avise.org)



## Un projet d'entreprise ?

LA PORTE D'ENTRÉE



**Vous avez une idée d'activité**, vous souhaitez vous lancer à votre compte ? Que vous soyez en réflexion ou déjà décidé, à chaque étape de votre projet de création d'activité, vous pouvez vous appuyer sur les structures d'accompagnement installées sur votre territoire. Les portes d'entrée locales de Créafil vous orientent vers les structures proches de chez vous en Rhône-Alpes.

[www.creafil.rhonealpes.fr](http://www.creafil.rhonealpes.fr)

### Un projet économique sous forme associative c'est possible !

**Le statut d'association loi 1901 constitue un cadre juridique** pour un projet économique à son démarrage, pour porter le salariat mais aussi pour organiser une gouvernance collective.

**Le Mouvement Associatif  
CPCA Rhône-Alpes**  
[www.cPCA-ra.org](http://www.cPCA-ra.org)

**RNMA**  
Réseau national des Maisons  
des associations  
[www.maisonsdesassociations.fr](http://www.maisonsdesassociations.fr)

**SAVARA**  
Réseau des points d'appui à la vie  
associative en Rhône-Alpes  
[www.savara.fr](http://www.savara.fr)

### EN SOLO MAIS PAS TOUT SEUL !

**Créer seul... mais dans un cadre collectif.** Les coopératives d'activité et d'emploi permettent de bénéficier du statut de salarié pour tester sa propre activité, puis la développer dans un cadre coopératif.

**Copéa**  
[www.copea.fr](http://www.copea.fr)

**Coopérer pour Entreprendre**  
[www.cooperer.coop](http://www.cooperer.coop)

### SOCIALEMENT INNOVANT ?

**L'innovation sociale élabore des réponses à des besoins sociaux nouveaux** ou encore mal satisfaits sur un territoire. Les initiatives suivent une démarche expérimentale basée sur une plus grande implication des acteurs concernés (des financeurs, concepteurs, aux usagers) et sur de nouveaux modes d'organisation dans l'émergence, la diffusion, l'évaluation du projet...

**Alter'Incub**  
[www.scop.org/creer/](http://www.scop.org/creer/)  
[la-fabrique-a-initiatives/](http://la-fabrique-a-initiatives/)

**Fondation Emergences**  
[www.fondation-emergences.fr](http://www.fondation-emergences.fr)



## Copéa

Des entreprises partagées pour créer son activité économique en toute sécurité

- [www.copea.fr](http://www.copea.fr)



## Coopérer pour Entreprendre

Espace collectif et coopératif pour créer son entreprise

- [www.cooperer.coop](http://www.cooperer.coop)



## Réseau Entreprendre Rhône-Alpes

Accompagnement d'entreprises sociales par des entrepreneurs actifs

- [www.reseau-entreprendre.org](http://www.reseau-entreprendre.org)



## Rhône-Alpes Active

Financier associatif d'entreprises sociales et solidaires via des prêts solidaires et des garanties d'emprunts bancaires

- [rhonealpesactive.org](http://rhonealpesactive.org)



## Les Scop

Fédération, représentation et accompagnement des entreprises coopératives de Rhône-Alpes

- [www.scop.org](http://www.scop.org)



## UNEA

Promotion des entreprises adaptées et développement de l'emploi des travailleurs en situation de handicap

- [www.unea.fr](http://www.unea.fr)



## UREI

Des entreprises territoriales en faveur de l'insertion et au service de l'emploi

- [www.urei-ra.org](http://www.urei-ra.org)



## COORACE

Fédération nationale de l'économie sociale et solidaire, rassemblant plus de 500 entreprises militantes

- [www.coorace.org](http://www.coorace.org)

# d'accompagnement

Suivez l'actualité régionale de l'entrepreneuriat sur  
[www.rhone-alpesolidaires.org](http://www.rhone-alpesolidaires.org)



Rhône-Alpes  
**Solidaires**

La plateforme web de l'économie sociale et solidaire  
et de l'entrepreneuriat social en Rhône-Alpes



## Salon des entrepreneurs Lyon Rhône-Alpes

Le rendez-vous annuel de tous les entrepreneurs  
avec un espace et des conférences dédiés à  
l'économie sociale et solidaire.

▲ [www.salondesentrepreneurs.com/lyon](http://www.salondesentrepreneurs.com/lyon)



## Espace entrepreneuriat du Forum de l'emploi solidaire en Rhône-Alpes - Lyon

Espace dédié à la création d'activité en économie sociale  
et solidaire : conseils, ateliers et conférences.

▲ [www.forumemploi-solidaire.org](http://www.forumemploi-solidaire.org)



## Semaine régionale de la création, transmission, reprise d'entreprises

Conférences et ateliers pratiques dans tous les  
départements de Rhône-Alpes avec des sessions  
spécifiques sur l'économie sociale et solidaire.

▲ [www.osezentreprise.fr](http://www.osezentreprise.fr)



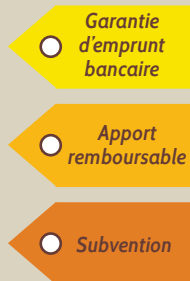
# 1

*petite association  
ou société commerciale*

## BESOINS FINANCIERS SIMPLES



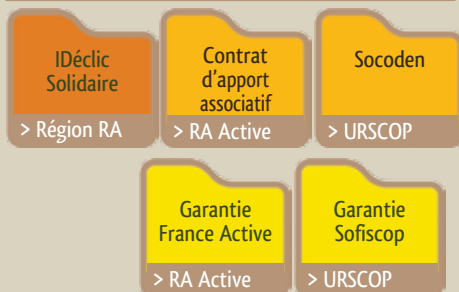
### 3 TYPES DE FINANCEMENT



# 2

*association en développement ou restructuration, ou société commerciale en création ou développement*

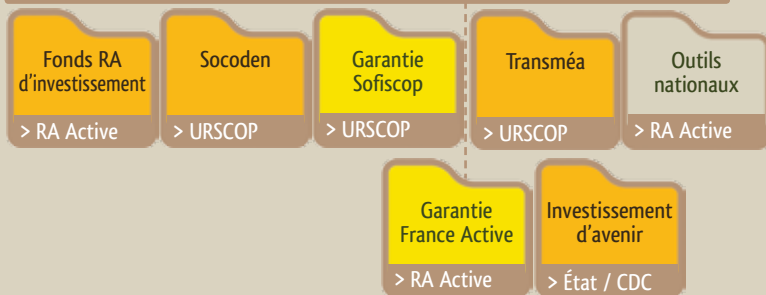
## BESOINS FINANCIERS MOYENS



# 3

*association plus importante ou société commerciale en création ou en développement*

## BESOINS FINANCIERS IMPORTANTS



### MATURITÉ

> Émergence

> Création, développement, consolidation

> Reprise et transmission

Région Rhône-Alpes : [www.rhonealpes.fr](http://www.rhonealpes.fr)  
Caisse des Dépôts : [www.caissedesdepots.fr](http://www.caissedesdepots.fr)  
Rhône-Alpes Active : [rhonealpesactive.org](http://rhonealpesactive.org)  
URSCOP : [www.scop.org](http://www.scop.org)

## Comment financer son projet ?

Plusieurs organismes peuvent répondre aux besoins de financement des entreprises sociales et solidaires. De l'aide au démarrage, aux investissements de développement, les fonds sont diversifiés en fonction de l'importance et de la nature des besoins.

### N'OUBLIEZ PAS LES BANQUES !

De par leur appartenance à l'ESS, les banques coopératives peuvent être des partenaires privilégiés pour la création et le développement d'activités.

### Utile !

Le Kit de survie pour le 1er entretien avec votre banquier



[www.franceactive.org](http://www.franceactive.org)

### LES FONDATIONS

Retrouvez l'ensemble des fondations en Rhône-Alpes dans le guide des fondations  
[www.cress-rhone-alpes.org](http://www.cress-rhone-alpes.org)



### Crowdfunding, les plateformes de financement participatif

Ce nouveau mode de financement met en relation, via une plateforme internet, les porteurs de projets ayant un besoin de financement et les particuliers souhaitant apporter une contribution financière (don, prêt, investissement).

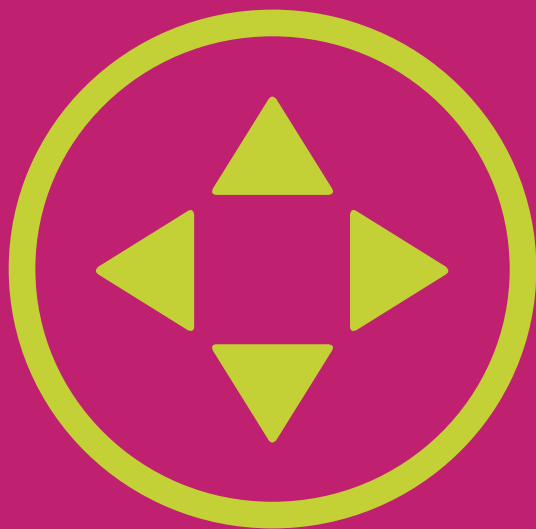
« **Prêt de chez moi** »  
la plateforme de financement participative rhônalpine de La Nef, offre la possibilité d'obtenir un prêt grâce aux citoyens de votre territoire.  
[www.pret-de-chez-moi.coop](http://www.pret-de-chez-moi.coop)

**Babyloan**  
1er site de micro-prêts solidaires  
[www.babyloan.org](http://www.babyloan.org)

**Ulule**  
leader européen du crowdfunding  
[fr.ulule.com](http://fr.ulule.com)

**Kiss Kiss Bank Bank**  
la plateforme des projets créatifs et innovants  
[www.kisskissbankbank.com](http://www.kisskissbankbank.com)





« Entreprendre autrement, ça change tout »  
une initiative de :

Rhône-Alpes

